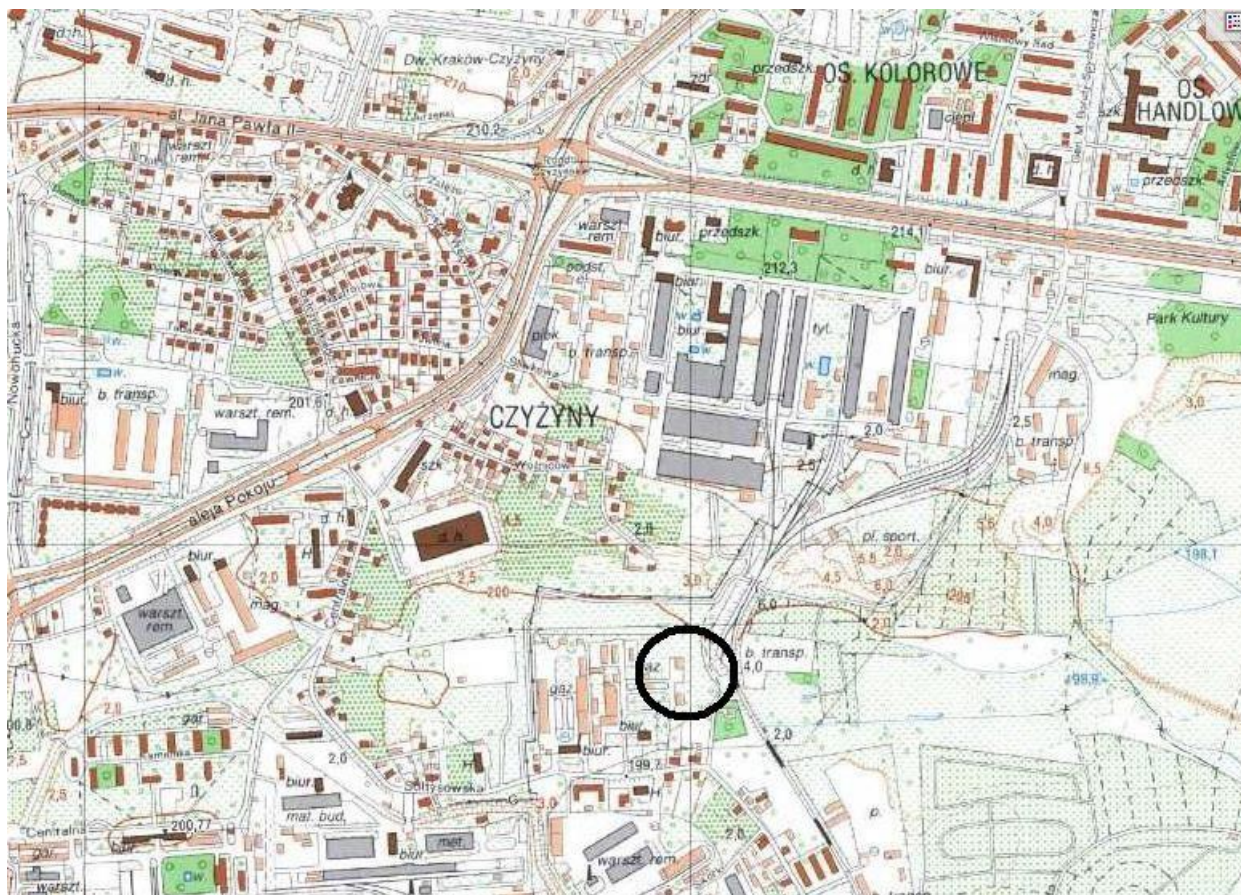


INFORMACJA DOTYCZĄCA NIERUCHOMOŚCI

położonej w Krakowie, dzielnica Nowa Huta, Gmina Kraków miejska., powiat M. Kraków, woj. Małopolskie, co do której zostało wszczęte postępowanie zamieszczone pod adresem:
<http://geovita.pl/przetargi/>

Lokalizacja



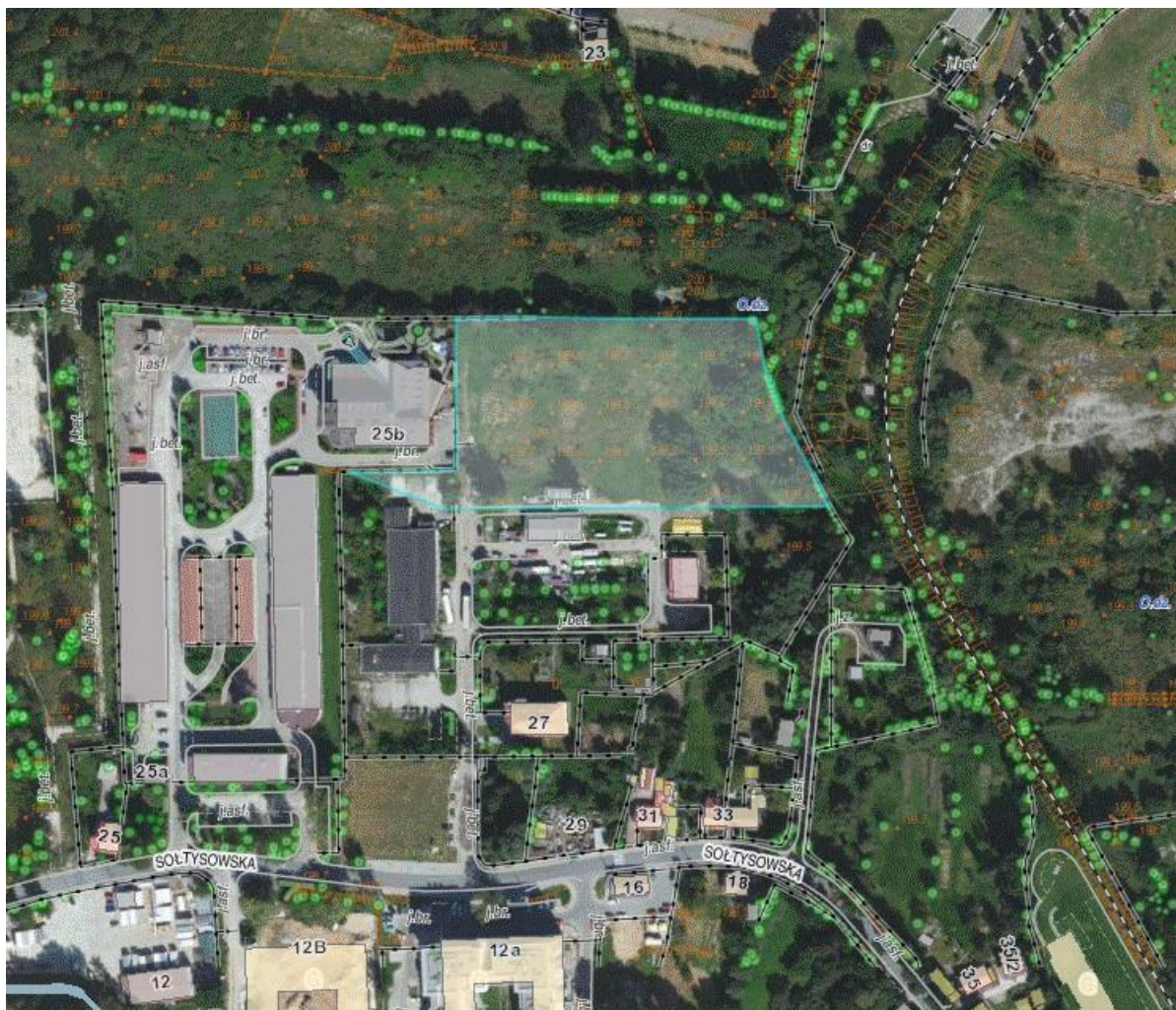
Nieruchomość gruntowa składająca się z niezabudowanej działki nr 125/11 o pow. 1,1395 ha obręb 54, jednostka ewidencyjna Nowa Huta, objętej księgą wieczystą KR1P/00479371/4

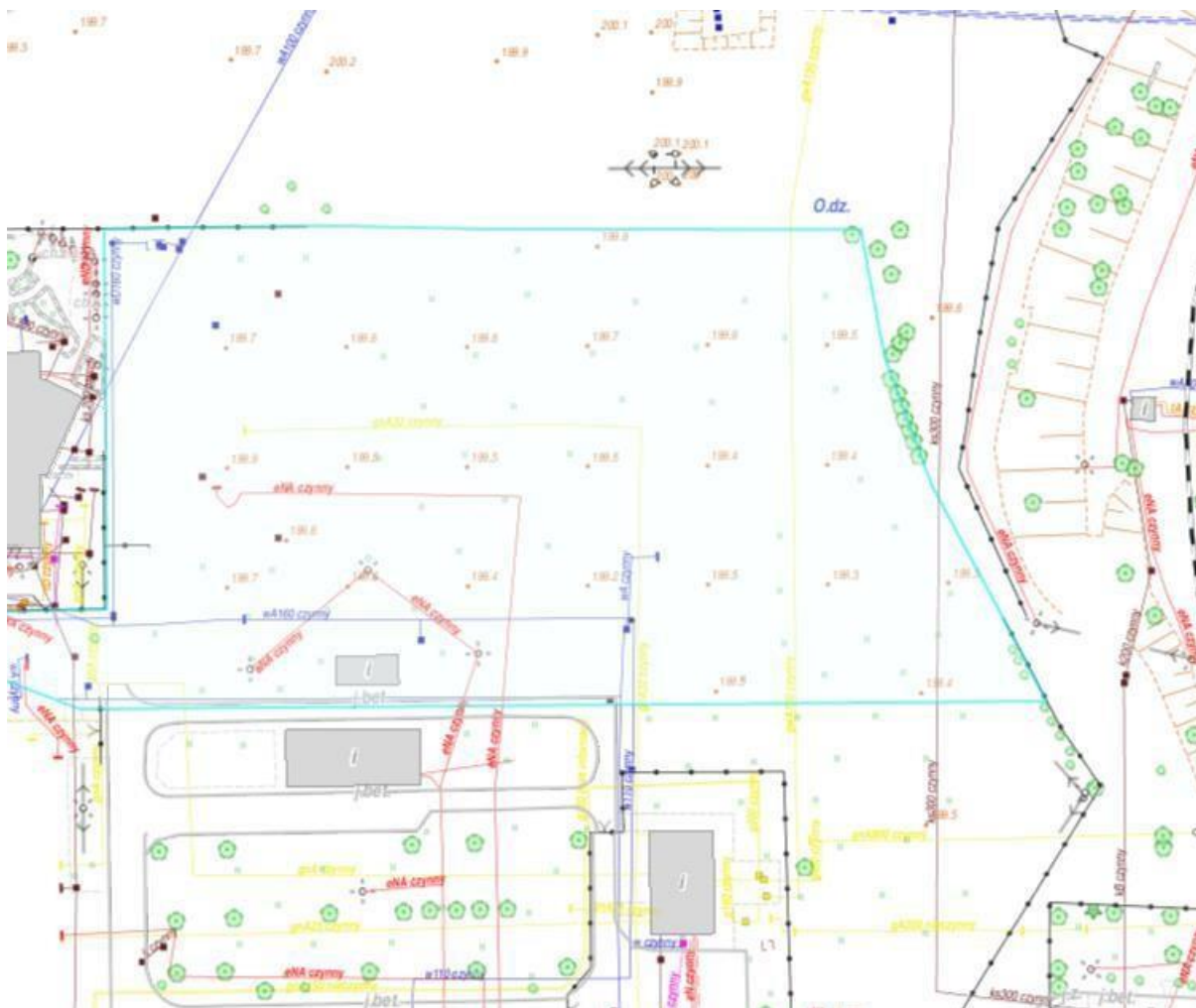
Przedmiotowa nieruchomość jest położona w dzielnicy XIV jednostka administracyjna Nowa Huta. Dzielnica XIV jest położona w zachodniej i południowej części Nowej Huty, od zachodu przylega do Śródmieścia, od południa do Wisły. Usytuowanie w dawnej gminie katastralnej Łęg, na obszarze terenów przemysłowych obecnie w trakcie przekształceń urbanistycznych. Otoczenie stanowi zabudowa o zróżnicowanym charakterze: dawne obiekty przemysłowe, powstające zespoły mieszkaniowe wysokiej intensywności oraz budownictwo jednorodzinne.

Charakterystyczne odległości:
Centrum miasta: 6,5 km.
Lotnisko Balice: 24 km.

Dane dotyczące nieruchomości







Łączna powierzchnia działki - 1,1395 ha

KONTAKT:

biurozarzadu@geovita.pl , tel. +48 885 901 181 marketing@geovita.pl, tel. +48 691 914 474